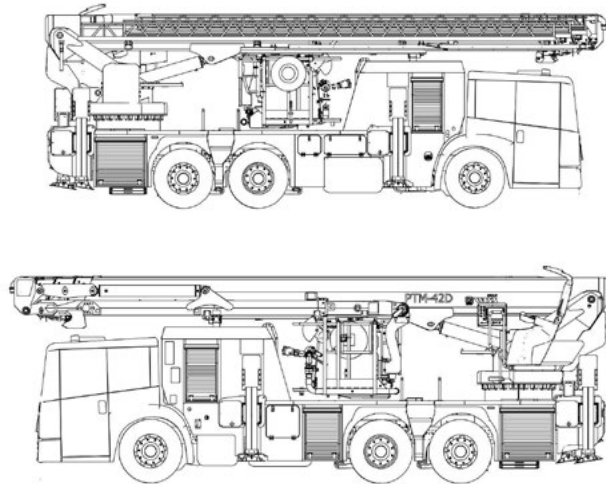
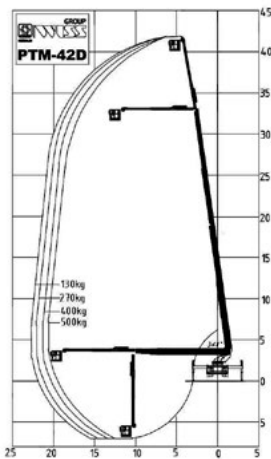




FAHRGESTELL / CHASSIS	Typ / type Motorleistung / engine Getriebe / gearbox Antrieb (Radstand) / drive (wheelbase) Federung / suspension	Mercedes Benz Eonic 2635 L/ENA 6x2/4 354 PS (260 kW) / 354 HP (260 kW) Automatikgetriebe / automatic 4x2*4 (3900mm) vorne und hinten: pneumatisch / front and rear: pneumatic
KABINE / CAB	Typ / type Mannschaft / crew	Fahrerhaus mit zwei Türen / one-piece, 2-door 1+1
AUFBAU / SUPERSTRUCTURE	Material / material Geräteräume / number of lockers	Aluminium + GFK / aluminum + GRP 5, mit Rolläden / 5 pcs closed with shutters
TELESKOPMAST / EXTENSION ARMS	Art / type Max. Arbeitshöhe / Max. working height Max. Rettungshöhe / Max. rescue height max Ausladung horizontal (500 kg) / Max. horizontal outreach (500 kg)	Vierteiliger Teleskopausleger + teleskopierbarer Gelenkarm / 4 section + articulated telescopic boom 42,0 m 40,0 m 20,0 m
ABSTÜTZUNG / STABILIZERS	Anzahl / number Abstützbreite / width of spacing	vier / four min. 2500 mm; max. 6100 mm
KORB / RESCUE CAGE	Material / material Max. Korblast / Max. cage load Zugänge / number of entries	Aluminium / aluminum 540 kg (4 Personen + 180 kg Ausrüstung) / 540 kg (4 people and 180 kg equipment) Drei / three
BEDIENSTÄNDE / CONTROL PANEL	Art / type	zwei Bedienstände / two operator control stands Hauptbedienstand am Drehturm / main control stand at turret Bedienstand im Korb / cage control stand
WASSERSYSTEM / WATER SYSTEM	Art / type	Teleskopwasserführung zum Korb / Telescopic water line to cage Selbstschützdüsen am Rettungskorb / water sprinkler system in cage
WERFER / WATER-FOAM MONITOR	Art / type Leistung / output	Nach Kundenwunsch, mit Steuerung vom Hauptbedienstand und Korbbedienstand / type according to customer request, operated from main control stand or cage control stand 3000 l/min
AUSRÜSTUNG / EQUIPMENT	Art / type	Stromerzeuger 9,0 kVA / electric generator 9,0 kVA
GEWICHT / WEIGHT	Gesamtgewicht / GVW	25 000 kg
ABMESSUNGEN / DIMENSIONS	Länge x Breite x Höhe / (L x W x H)	10 500 mm x 2550 mm x 3500 mm

Die oben genannten Angaben sind als Richtwerte zu betrachten. Jedes Fahrzeug kann den Anforderungen des Kunden angepasst werden
 The parameters mentioned above should be treated as approximate. A detailed specification is prepared on the basis of a user's requirements.



STANDARD AUSSTATTUNG / STANDARD EQUIPMENT

Signal- und Warneinrichtung
Unterlegplatten für Stützen
Automatische Anpassung der Ausladung, in Abhängigkeit zur Abstützbreite

Überwachung der Ausladungsgrenzen
Notbetriebfunktion

Korbüberlaststeuerung
Windmesser

Arbeitsfeld-Beleuchtung am Korb
Stromversorgung 24 V / 230 V im Korb

Hubrettungsstufe in Übereinstimmung mit der EN 1777 Norm

Public Address System
Supporting plates for outriggers
Automatic outreach adjustment, in reliance to jacking width

Outreach border control system
Emergency drive mode

Cage overload control
Anemometer

Working area lighting in cage
Power supply 24 V/230 V in cage

Aerial Ladder Platform in accordance to EN 1777 norm

ISO 9001:2008

GEPRÜFT NACH ISO 9001 STANDARD - ZERTIFIZIERT DURCH DAS BUREAU VERITAS ZUGELASSENES ZERTIFIZIERUNGSBÜRO
ISSUED BY PCBC (THE POLISH CENTRE FOR TESTING AND CERTIFICATION), CONFIRMING THAT WE WORK IN ACCORDANCE WITH THE ABOVE STANDARDS



ISO 14001:2004

GEPRÜFT NACH ISO 14001 STANDARD - ZERTIFIZIERT DURCH DAS BUREAU VERITAS ZUGELASSENES ZERTIFIZIERUNGSBÜRO
ISSUED BY ISOCERT, CONFIRMING THAT WE WORK IN ACCORDANCE WITH THE ABOVE STANDARDS



www.bumar.pl

GRUPPE WISS / WISS GROUP

WISS

POLEN
POLAND
43-300 Bielsko-Biała
ul. Leszczyńska 22
tél.: +48 33 82 70 800
biuro@wiss.com.pl
www.wiss.com.pl

F. M. „Bumar - Koszalin”

POLEN
POLAND
75-842 Koszalin
ul. Lechnicka 51
tél.: +48 94 342 20 35÷39
info@bumar.pl
www.bumar.pl

W. RUBERG AB

SCHWEDEN
SWEDEN
289 73 IMMELN
Skarviksvägen 13
tél.: +46 44 20 27 50
info@ruberg.se
www.ruberg.se

Thoma WISS

DEUTSCHLAND / GERMANY
Im Maria Sand 1
D-79336 Herbolzheim
Tel: +49 7643 / 933 69 - 0
info@thoma-wiss.de
www.thoma-wiss.de

WISS CZECH, s.r.o.

TSCHIECHISCHE REPUBLIK
CZECH REPUBLIC
763 63 Halenkovice
Halenkovice č.p. 10
tél.: + 420 608 180 668
office@wiss.cz
www.wiss.cz